

## Lite<sup>®</sup> by Hypertec<sup>®</sup> Surface Edition

Slim Stand for Microsoft<sup>®</sup> Surface Pro



3 Height Settings



Lightweight Design



Ergonomic Design



Folds Flat to 5mm

Transform your Surface Pro into a Portable PC and Work Ergonomically Anywhere, with the Lightweight and Compact, Lite by Hypertec Surface Edition.

### Features:

- ✓ 3 Height Adjustments
- ✓ Stable for Touchscreen Use
- ✓ Can be Used With or Without 'Type Cover' Attached
- ✓ Folds Flat to Only 5mm/ 0.5cm
- ✓ Lightweight Portable Design
- ✓ Compatible with Surface Pro X, Surface Go, and Surface Go2, Samsung Galaxy Tab S7\* and Tab S7 Plus\*
- ✓ Lifetime Warranty

### Light and Portable

Ideal for use with external keyboards and mice, the Lite<sup>®</sup> by Hypertec<sup>®</sup> Surface Edition helps create an ergonomic and portable office space. Utilising minimal desk space, the space-saving structure folds flat to 331x 206mm.

Weighing as little as 330g and folding flat to 2.5mm, the Lite by Hypertec Surface Edition slides into any laptop bag. Sturdy and stable, the Lite Surface Edition has been especially developed and manufactured for Microsoft<sup>®</sup> Surface Pro (also compatible with Samsung Galaxy Tab S7\* and Tab S7 Plus\*).

### Ergonomic, Versatile Design

Providing 3 ergonomic viewing position for your device, The Lite by Hypertec Surface Edition creates a great mobile ergonomic work place wherever you are.

\*with Samsung keyboard cover

Part Code: **LSTAND-SURFACE**

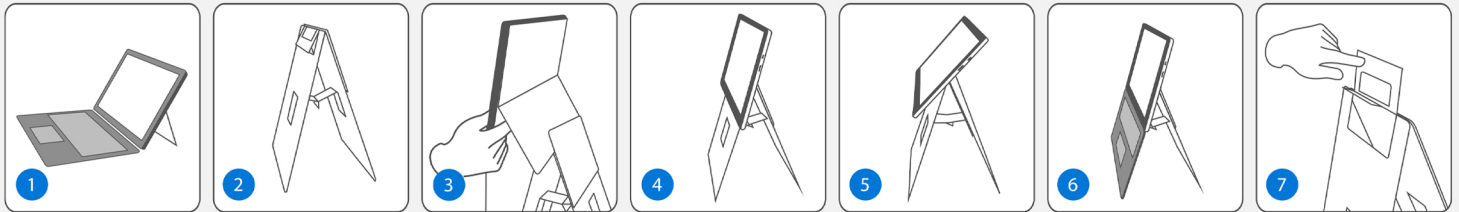


EN	Size when folded flat:	330 x 210 x 4.8 mm
	Minimum space on the table:	210 x 210 mm
	Weight:	330 g / 10.6 oz
	Colour:	natural aluminium
	Screen height:	low / mid / high with Surface Pro & Pro X low / mid with Surface Go / Go2 & Galaxy Tab S7 / Tab S7+

DE	zusammengeklappte Größe:	330 x 210 x 4.8 mm
	minimaler Platz auf dem Tisch:	210 x 210 mm
	Gewicht:	330 g
	Farbe:	natürliches Aluminium
	Bildschirmhöhe:	tief / mittel / hoch für Surface Pro & Pro X tief / mittel für Surface Go / Go2 & Galaxy Tab S7 / Tab S7+

## EN How to setup your Surface / Tab stand

## DE Aufstellungsanleitung für Ihren Surface / Tab Laptopständer



EN

1. Flip out the kick-stand on your device.
2. Open your Standivarius Surface / Tab stand to form an A' frame.
3. Slide the kick-stand into the slot at the rear of the stand.
4. Position on your desk and add an external keyboard and mouse.
5. The device can now tilt on its hinge to optimise viewing angle.
6. Your Surface / Tab stand can also be used with a Surface Pro /Go Type Cover in place.
7. The viewing height can be increased by flipping up one of the two flaps before you slide in the kick-stand (3).

DE

1. Klappen Sie die Stütze Ihres Tablett aus.
2. Öffnen Sie Ihren Standivarius Surface / Tab Laptopständer, sodass er in der Form eines „A“ steht.
3. Lassen Sie die Stütze Ihres Tablett in den obigen Schlitz auf der Rückseite des Laptopständers gleiten.
4. Platzieren Sie den Laptopständer auf Ihrem Schreibtisch und ergänzen Sie eine zusätzliche Tastatur sowie eine Maus.
5. Nun können Sie den Winkel Ihres Tablett verstellen, um Ihren Blickwinkel zu optimieren.
6. Sie können Ihren Surface / Tab auch mit einer angeschlossenen Tablettastatur nutzen.
7. Die Bildschirmhöhe können Sie vergrößern, indem Sie eine der zwei Laschen nach oben klappen, bevor Sie die Stütze Ihres Surface / Tab in den Schlitz des Laptopständers schieben (siehe Bild 3).

For more information about the Lite® by Hypertec® Surface Edition speak to your Hypertec Account Manager today.